

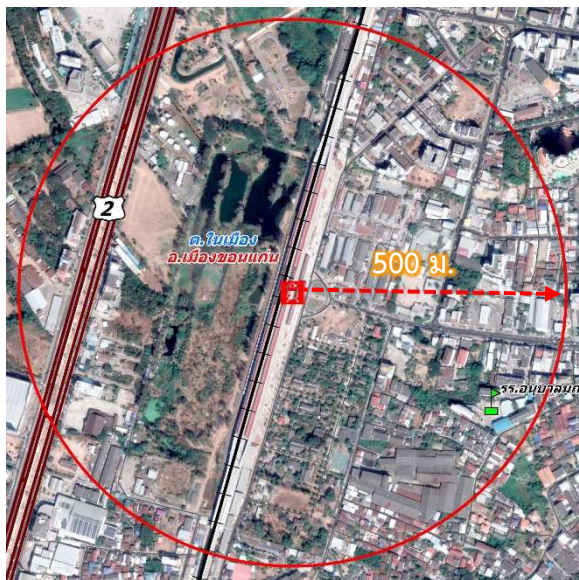
การประเมินสิ่งแวดล้อมระดับยุทธศาสตร์ (Strategic Environmental Assessment: SEA)



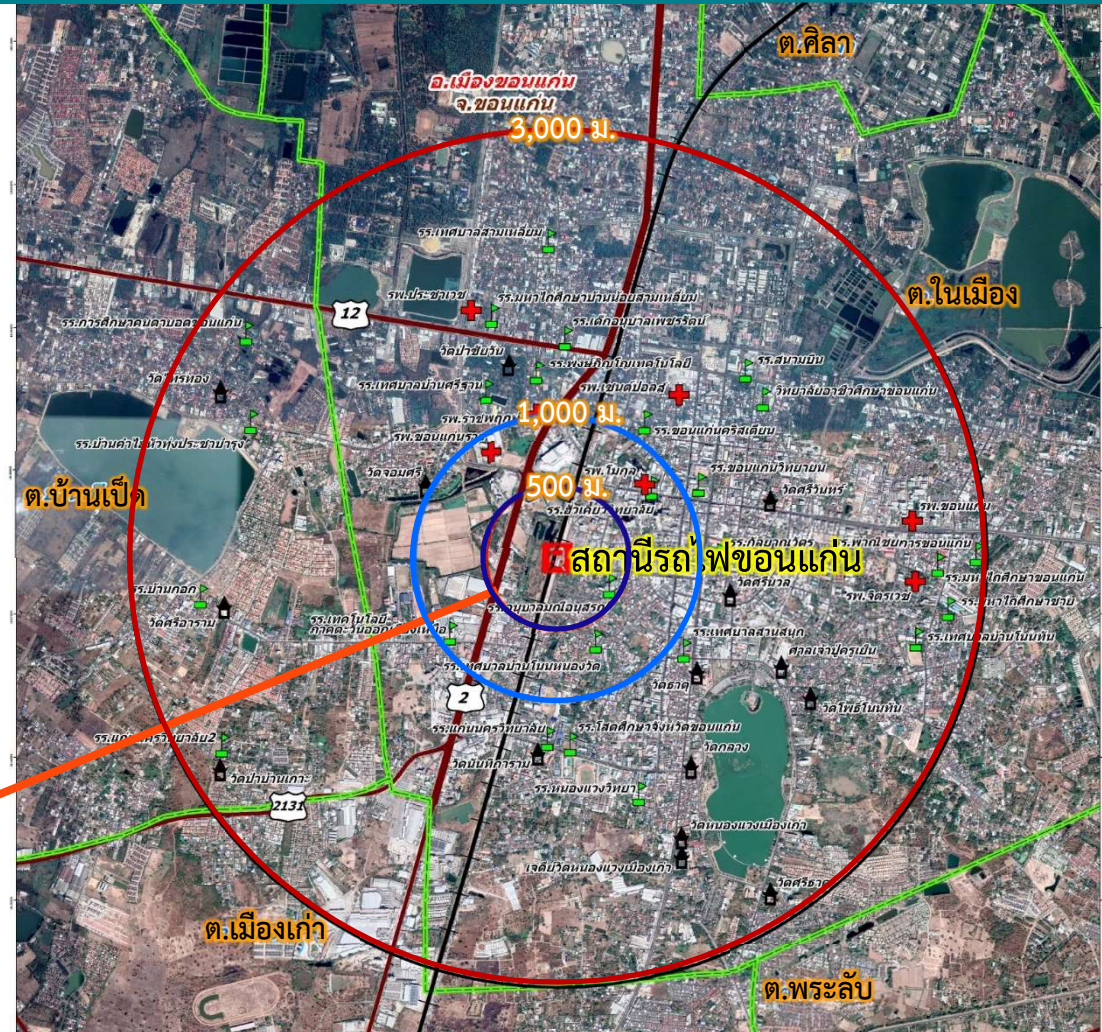
■ พื้นที่แกนหลัก TOD รัศมี 500 เมตร จากสถานี


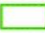









■ พื้นที่พิจารณาวางกรอบผังเฉพาะ TOD ไม่เกินรัศมี 3 กิโลเมตร จากสถานี

พื้นที่แกนหลักในรัศมี 500 ม.อยู่ในพื้นที่ ต.ในเมือง อ.เมืองขอนแก่น



1.พื้นที่ศึกษา



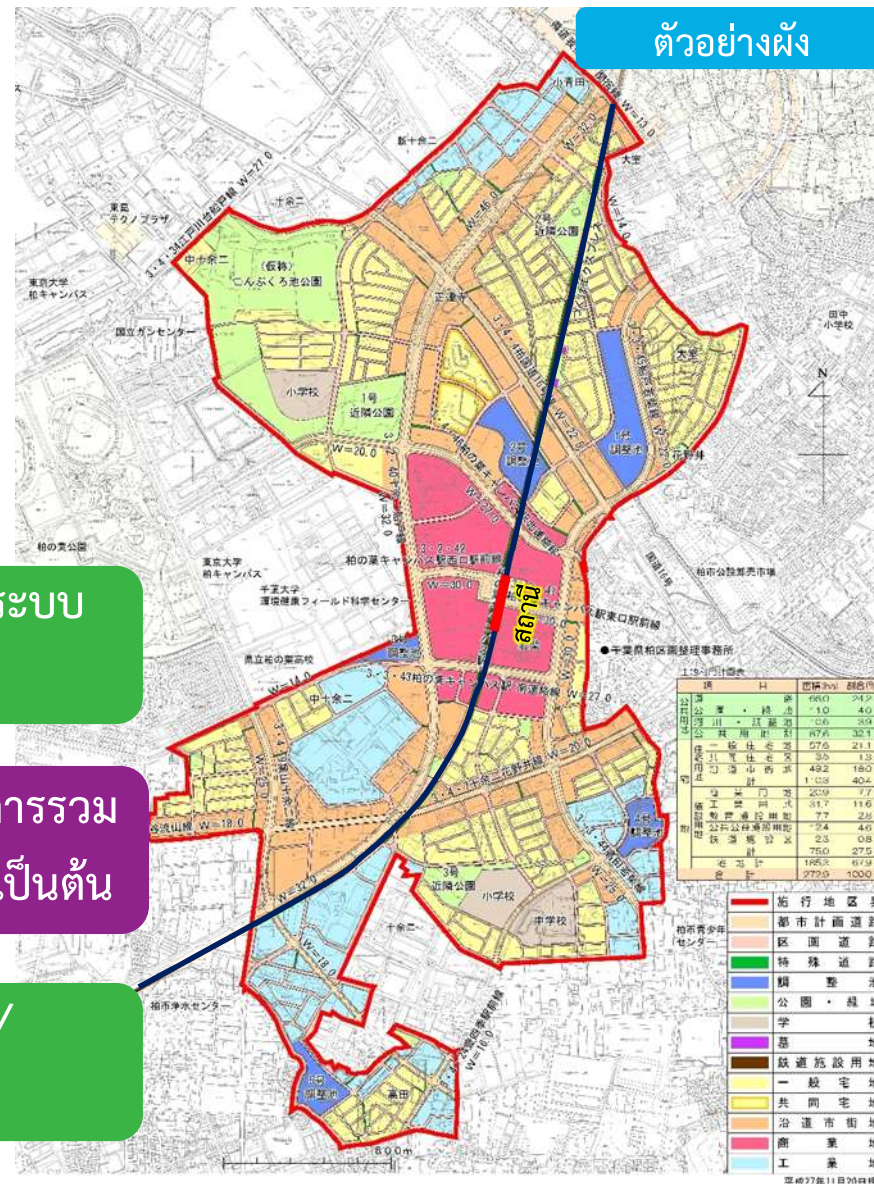
คำอธิบายสัญลักษณ์					
	สถานีรถไฟขอนแก่น		ขอบเขตตำบล		เส้นทางรถไฟ
	พื้นที่ศึกษารัศมี 3 กม.		ศาสนสถาน		ถนนเส้นหลัก
	พื้นที่ศึกษารัศมี 1 กม.		สถานศึกษา		ถนนเส้นรอง
	พื้นที่ศึกษารัศมี 500 ม.		สถานพยาบาล		



2. ผลลัพธ์ของการวางผังเฉพาะเมืองต้นแบบ TOD

ตัวอย่างผัง

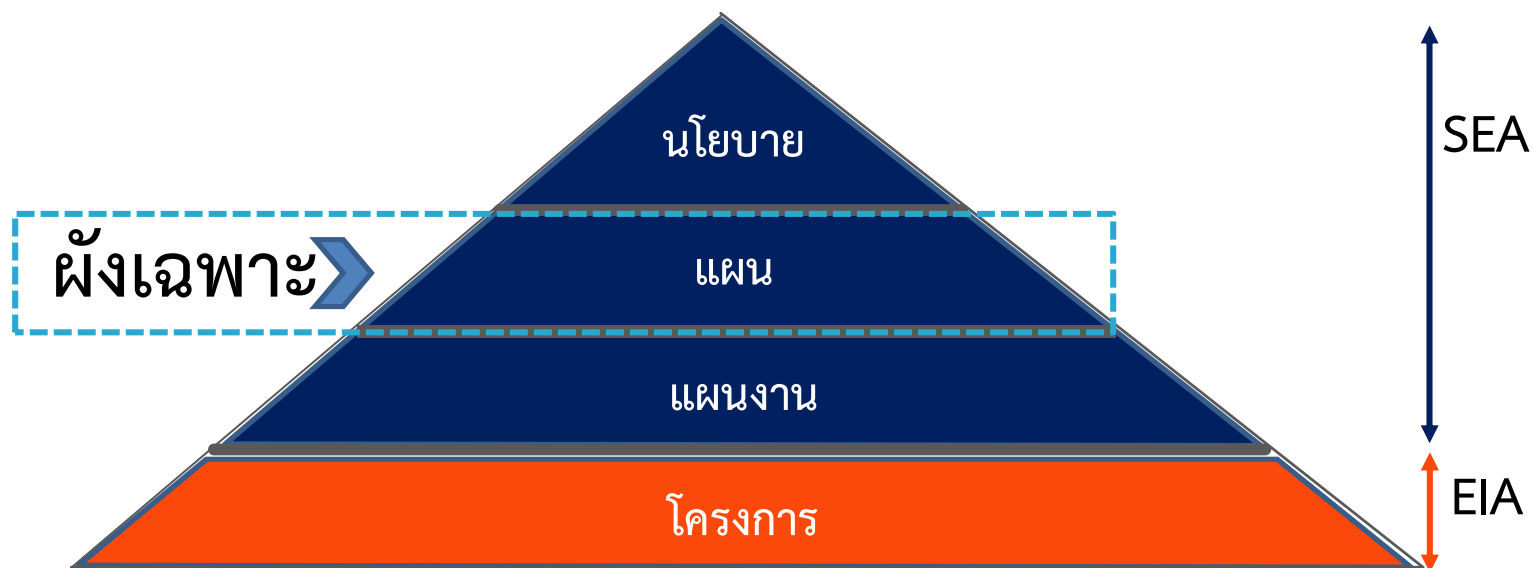
- ผังการใช้ประโยชน์ที่ดินเป็นย่านต่างๆ
- ผังโครงข่ายคมนาคมขนส่งหลัก (รวมทางเท้า/ทางจักรยาน)+สาธารณูปโภคตามแนวถนน
- ผังโครงข่ายคมนาคมขนส่ง+เส้นทาง+รูปแบบการบริการ ระบบขนส่งมวลชนรอง
- ผังระบบสาธารณูปโภคที่เกี่ยวข้อง เช่น ระบบประปา ระบบบำบัดน้ำเสีย การจัดการขยะ เป็นต้น
- มาตรการเชิงบวกที่เกี่ยวข้อง เช่น อัตราส่วนพื้นที่อาคารรวมต่อพื้นที่ดิน (FAR) โบนัสและสิทธิประโยชน์ทางภาษี เป็นต้น
- แนวคิดเบื้องต้นด้านภูมิสถาปัตยกรรม/สถาปัตยกรรม/องค์ประกอบสาธารณะและอัตลักษณ์ชุมชนเมือง



3. SEA คืออะไร

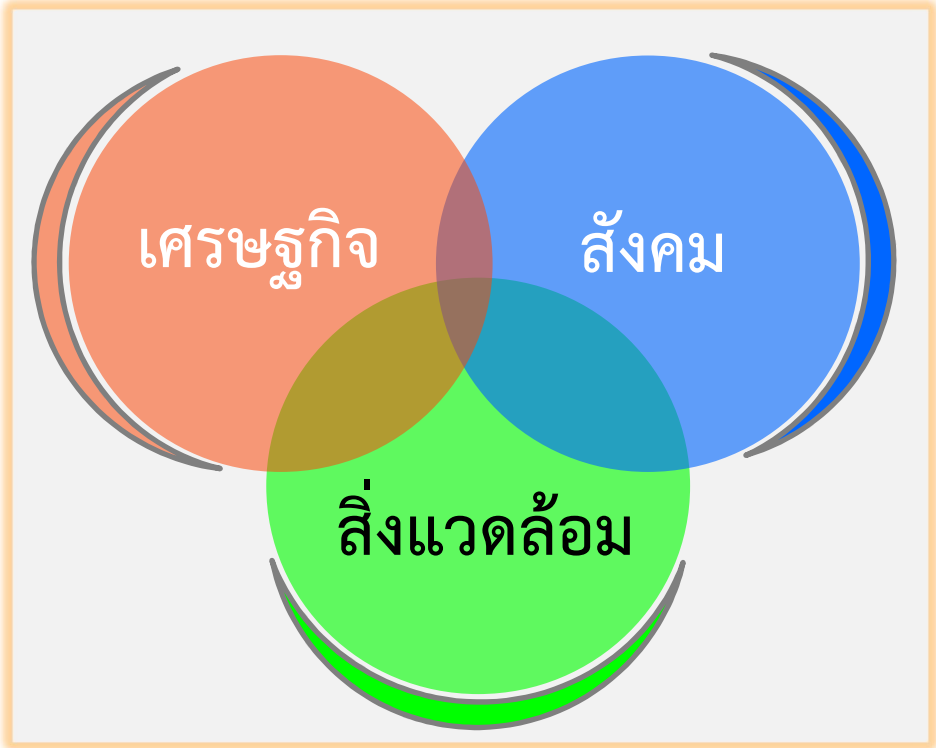
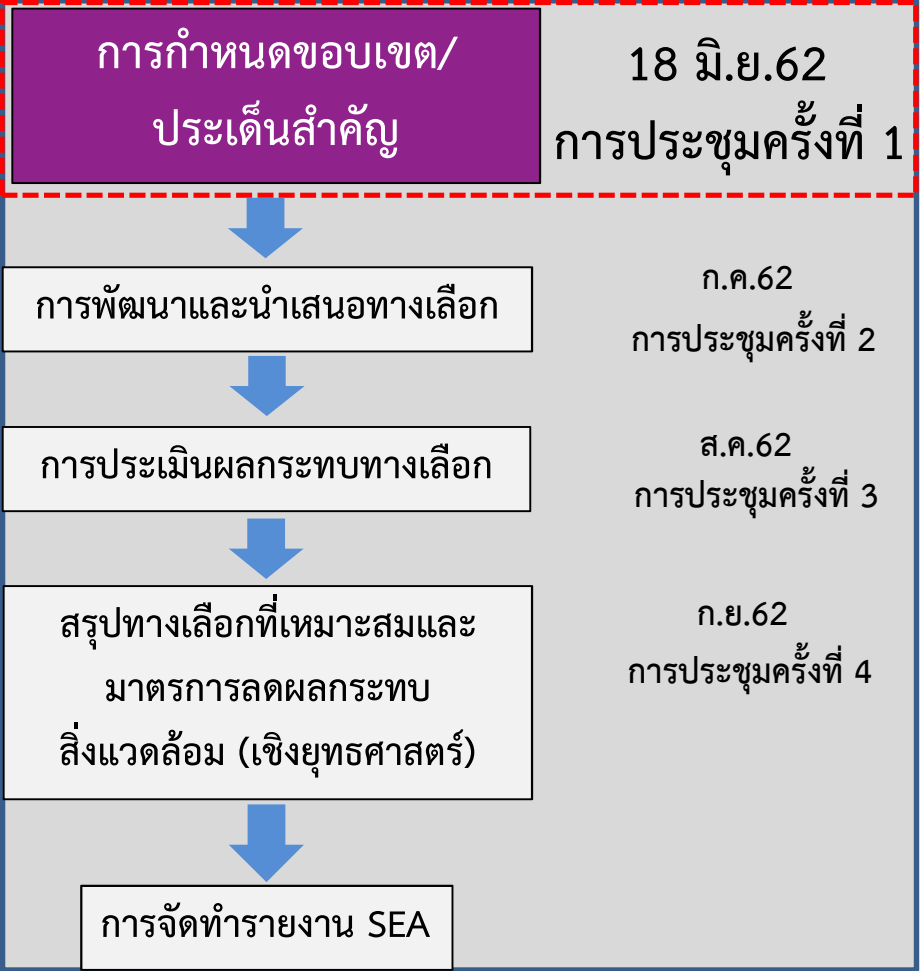
กระบวนการที่เป็นระบบเพื่อใช้สนับสนุนการตัดสินใจ ในการกำหนดนโยบาย แผน หรือแผนงาน โดยคำนึงถึงปัจจัยทางด้านสิ่งแวดล้อม ร่วมกับปัจจัยทางด้านเศรษฐกิจ สังคม และปัจจัยอื่น ๆ โดยเปิดโอกาสให้ทุกภาคส่วนที่เกี่ยวข้องเข้ามามีส่วนร่วม เพื่อให้เกิดการพัฒนาที่ยั่งยืน

ที่มา: คณะทำงานจัดทำแนวทางการประเมินสิ่งแวดล้อมระดับยุทธศาสตร์, 2561



4. SEA ทำอย่างไร

ขั้นตอนการศึกษา SEA



5. SEA ทำแล้วได้อะไร

ได้ฟังเฉพะาของการพัฒนาเมืองต้นแบบ

ที่สอดคล้องกับความต้องการของท้องถิ่น

ครอบคลุมทั้งมิติสิ่งแวดล้อมเศรษฐกิจและสังคม

โดยผ่านกระบวนการมีส่วนร่วมของทุกภาคส่วน



6. ทำไมทุกภาคส่วนจึงต้องมีตัวแทนอยู่ร่วม กระบวนการ SEA ในช่วงบ่าย

เพื่อมา **ร่วมกันกำหนด** รูปแบบการ
พัฒนาพื้นที่ให้เป็นไปตามความต้องการ
ของชุมชนอย่างแท้จริง

ขอขอบคุณ



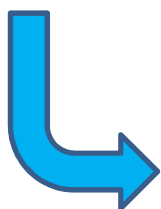
การประชุมเชิงปฏิบัติการ



การกำหนดขอบเขต/ประเด็นสำคัญของท้องถิ่น เพื่อประกอบการศึกษา SEA

กลุ่มเป้าหมาย (กลุ่มละ 10-15 คน)

- 1) ประชาชนและเจ้าของที่ดินในพื้นที่ศึกษาภายในระยะ 500 เมตร ถึง 3 กิโลเมตร
- 2) ผู้ประกอบการพัฒนาพื้นที่ บริษัทพัฒนาเมือง หอการค้าจังหวัด โรงแรม
- 3) ผู้ประกอบการขนส่ง บริษัทขนส่ง กลุ่มบริการรถสองแถว กลุ่มมอเตอร์ไซค์รับจ้าง
- 4) หน่วยงานภาครัฐที่เกี่ยวข้องกับการพัฒนาเมือง/ระบบสาธารณูปโภคและสาธารณูปการ
- 5) หน่วยงานภาครัฐที่เกี่ยวกับสิ่งแวดล้อม/ประมง/ป่าไม้



วัตถุประสงค์

- 1) เพื่อกำหนดขอบเขตพื้นที่วางผังเฉพาะ
- 2) เพื่อระบุประเด็นผลกระทบสิ่งแวดล้อม เศรษฐกิจ สังคมที่สำคัญ จากการพัฒนา TOD
- 3) เพื่อรับฟังการระบุประเด็นสำคัญของแนวทางการพัฒนาผังเฉพาะ จากกลุ่มเป้าหมาย

2. กำหนดการประชุม

เวลา 13.00– 13.30 น.

เวลา 13.30– 15.30 น.

เวลา 15.30 – 15.45 น.

เวลา 15.45– 16.15 น.

เวลา 16.15-16.30 น.

เวลา 16.30 น.

ลงทะเบียน

ประชุมกลุ่มย่อย

สรุปผลการประชุมกลุ่มย่อย

นำเสนอผลการประชุมกลุ่มย่อย

คัดเลือกผู้แทนเป็นคณะทำงานของเมือง

จับฉลากและปิดการประชุม

3. คณะทำงานเมือง

กลุ่ม	หัวหน้ากลุ่ม	เลขากลุ่ม
1) ประชาชนและเจ้าของที่ดินในพื้นที่ศึกษาภายในระยะ 500 เมตร ถึง 3 กิโลเมตร		
2) ผู้ประกอบการพัฒนาพื้นที่ บริษัทพัฒนาเมือง หอการค้าจังหวัด โรงแรม		
3) ผู้ประกอบการขนส่ง บริษัทขนส่ง กลุ่มบริการรถสองแถว กลุ่มมอเตอร์ไซค์รับจ้าง		
4) หน่วยงานภาครัฐที่เกี่ยวข้องกับการพัฒนาเมือง/ระบบสาธารณูปโภคและสาธารณูปการ		
5) หน่วยงานภาครัฐที่เกี่ยวข้องกับสิ่งแวดล้อม/ประมง/ป่าไม้		

3. ตัวอย่างประเด็นการหารือ

มิติเศรษฐกิจ

- ประเภทแหล่งงานใหม่
- โอกาสการจ้างงาน
- โอกาสการลงทุน (ในประเทศและต่างประเทศ)
- โอกาสการลงทุนโดยคนในพื้นที่

มิติสิ่งแวดล้อม

- ทางเดินเท้าบนดิน/ใต้ดิน
- ทางจักรยานบนดิน/ใต้ดิน
- พื้นที่สีเขียว เช่น สวนหย่อม/สวนสาธารณะขนาดใหญ่
- ลานกิจกรรม เช่น ลานเล็กหลายลาน/ลานใหญ่ลานเดียว
- คุณภาพอากาศ
- การใช้พลังงาน
- ระดับเสียง
- ชยะ
- น้ำเสีย

มิติสังคม

- ความปลอดภัยในชีวิตและทรัพย์สิน
- ผลกระทบต่อแหล่งมรดกทางวัฒนธรรม
- ความหนาแน่นของการพัฒนาแต่ละย่าน/ความสูงของอาคาร
- อัตลักษณ์/สัญลักษณ์ของชุมชน
- คุณภาพชีวิต
- ระยะห่างจากสถานศึกษา สถานพยาบาล และบริการสาธารณะ
- การยอมรับการลงทุนจากภายนอก/ร่วมลงทุน
- โอกาสในการรวมกลุ่มร่วมลงทุนโดยคนในพื้นที่
- องค์การบริหารจัดการพื้นที่

ขอขอบคุณ

